

# RAPPORT RSE 2023



LA SÉCURITÉ  
ÉLECTRIQUE  
INNOVANTE ET  
**RESPONSABLE**



# LE MOT DES DIRIGEANTS



**CONSUEL** - Comité national pour la sécurité des usagers de l'électricité – a pour mission d'assurer la sécurité des personnes et des biens vis-à-vis du risque électrique, en France, depuis 1964 ; sa mission a été reconnue d'utilité publique en 2004.

Nous avons pour vocation d'élever le niveau de sécurité des installations électriques en collaboration avec les installateurs professionnels.

Le besoin massif, aujourd'hui, d'avoir recours à des énergies décarbonées engendre une profonde mutation de la filière électrique.

Il est donc tout naturel que les perspectives d'avenir que nous avons définies pour CONSUEL soient étroitement liées aux enjeux de sécurité et de performance auxquels sont soumis les nouveaux usages de l'électricité imposés par cette transition énergétique. Il s'agit notamment, pour nous, d'accompagner la croissance exponentielle du photovoltaïque et des bornes de recharge de véhicules électriques et de promouvoir la performance des réseaux numériques dans le résidentiel.

Nous nous sommes engagés, en tant que dirigeants et avec l'appui de notre Conseil d'Administration, à ce que nos actions intègrent une démarche RSE globale, innovante et pérenne, tant à l'interne avec une politique sociale engagée et une marque employeur lisible et forte, qu'à l'externe par l'appui d'opérations qui font sens par les messages qu'elles transmettent en faveur de plus d'inclusion, d'égalité, de solidarité et d'échange entre les générations. Nous souhaitons également œuvrer pour la diminution durable de notre empreinte carbone tout en responsabilisant nos politiques d'achats.

**CONSUEL fête ses 60 ans cette année et la publication de son premier rapport RSE. Notre engagement social, sociétal et environnemental n'en est que plus fort !**



**Emmanuel GRAVIER**  
*Président*

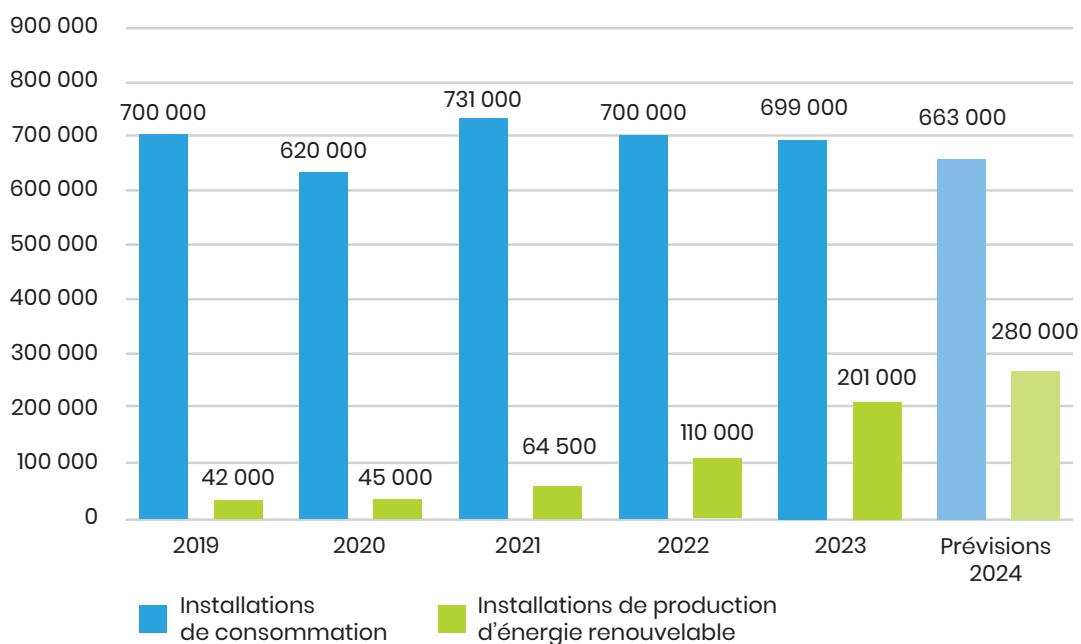


**Renaud TAMBERI**  
*Directeur Général*

# CONSUEL en quelques chiffres

## Nombre d'Attestations de Conformité visées (Métropole - Antilles - Guyane - La Réunion - Mayotte)

La part de notre activité pour la sécurité des installations de production d'énergie renouvelable - photovoltaïque, éolien - est en croissance constante depuis 5 ans.



**14** sites  
**9** agences  
en Métropole  
et **5** dans  
les DOM

**374** salariés  
à fin décembre  
2023

# CONSUEL s'engage

CONSUEL a choisi de s'engager dans une démarche RSE pour renforcer son action auprès de ses parties prenantes internes et externes, toujours autour de sa raison d'être, assurer la sécurité électrique pour tous, et apporter ainsi une contribution positive à la filière Électricité et de façon plus générale à la société.

L'article 2 des statuts de notre organisme précise : « *CONSUEL a pour objet d'élaborer et de mettre en œuvre toutes études et actions tendant à l'observation des règles établies, en matière de conception et d'exécution des installations électriques intérieures, en vue d'assurer la sécurité des personnes et la conservation des biens.* ».

Cette raison d'être est un vecteur fédérateur pour l'ensemble de nos salariés et permet de donner un sens aux missions que nous réalisons et à notre engagement collectif.

Nous avons défini le périmètre de notre responsabilité et identifié les domaines d'actions pertinents et prioritaires en nous attachant à traiter les thématiques centrales de la norme ISO 26000. En lien avec les Objectifs de Développement Durable des Nations Unies concernant plus particulièrement la santé, l'éducation, les conditions de travail, l'énergie, le climat, la biodiversité, nous avons déterminé les trois axes majeurs de notre stratégie RSE :



**Renforcer  
notre marque  
employeur**

**Apporter une  
contribution aux  
grands enjeux  
sociétaux**

**Décarboner  
nos activités**



# LES ACTIONS POUR RENFORCER NOTRE MARQUE EMPLOYEUR ET ATTIRER DE NOUVEAUX TALENTS

## ODD CONCERNÉS



## LE CADRE DU TRAVAIL AU CONSUEL

- Mise en place d'une QVCT : respect de l'équilibre vie professionnelle / vie privée.
- Égalité des salaires Hommes / Femmes.
- Accompagnement de carrière et formation professionnelle continue.
- Mise en place d'un accord de télétravail.
- Développement de la politique favorisant l'emploi des personnes handicapées : 28 salariés en RQTH avec adaptation de leur poste de travail.
- Mise en place d'un accord seniors : accompagnement du départ en retraite.

## NOS INDICATEURS RH



### Nombre de salariés

2021	317
2022	339
2023	374



### Répartitions

#### Femmes / Hommes

2021	♀ 91	♂ 226
2022	♀ 101	♂ 238
2023	♀ 112	♂ 262



### Âge moyen des collaborateurs

45 ans



### Ancienneté moyenne

Hommes : 12 ans  
Femmes : 15 ans



### Nombre d'heures de formation suivies

2021	3 514
2022	2 856
2023	1 799



### Nombre d'employés ayant suivi au moins 1 formation sur l'année

2021	261
2022	171
2023	112



### Évolution professionnelle

2021	13
2022	39
2023	18



### Nombre de salariés embauchés par cooptation

2021	12
2022	18
2023	19

## NOS ACTIONS 2023

### 1. CONSUEL a participé au rallye 100% électro-féminin de Natur'Elles Aventures édition France 2023

Nous avons voulu mettre en avant les collaboratrices du CONSUEL, en permettant à un binôme, Céline et Marine alias « Les Disjonctées », de participer entre le 4 et le 9 juin 2023, au 1<sup>er</sup> rallye 100% féminin, 100% véhicules électriques et 100% naturel au monde, organisé par Natur'Elles Aventures.

En participant à ce rallye, CONSUEL est également venu en aide à l'association Ma Terre N'Elles qui agit en faveur de l'environnement.



NATURELLES  
AVENTURES

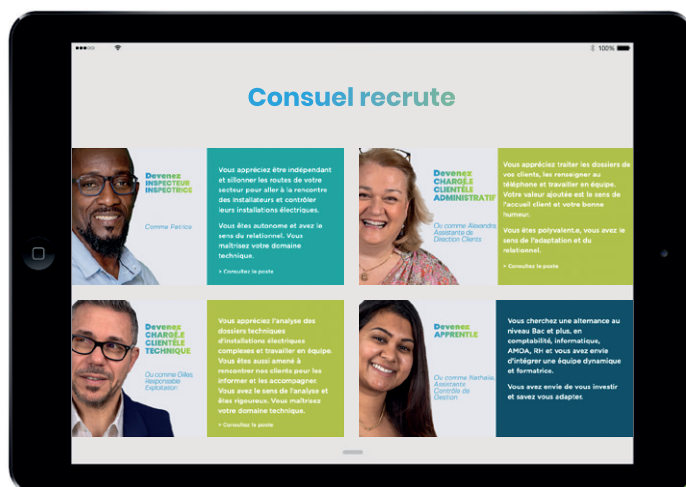
### 2. Développement de l'attractivité de notre site de recrutement

Nous mettons en avant notre marque employeur en créant une nouvelle page « **Rejoignez-nous** » de notre site [www.consuel.com](http://www.consuel.com).

### 3. Contribution des salariés à l'image du CONSUEL

Nous avons organisé un appel à volontariat auprès de nos collaborateurs. Une cinquantaine d'entre eux ont prêté leur sourire à nos offres d'emploi.

« **Vous voulez rejoindre nos équipes et vous êtes citoyen, responsable, énergique...** Au service des énergies de demain ! Vous représenterez CONSUEL et ses valeurs ».



# APPORTER UNE CONTRIBUTION AUX GRANDS ENJEUX SOCIÉTAUX

## ODD CONCERNÉS



## LES ACTIONS 2023

### 1. Soutien de l'association « Les entreprises contre le cancer »



LES ENTREPRISES  
CONTRE LE CANCER  
GEFLUC PARIS - ÎLE-DE-FRANCE

› Dans sa mission de financement de la recherche contre le cancer.

### 2. Dons d'appareils de mesures :

- Aux CFA de Normandie, au CFA Delépine métiers de l'électrotechnique à Vitry-sur-Seine et au CFA Martello métiers de l'électricité à Nantes.
- A la CAPEB 49 - métiers de l'électricité - qui les a remis à des établissements de formation.
- › Ces appareils sont utilisés par les jeunes apprentis pendant leurs cours afin qu'ils se familiarisent à la prise de mesures électriques.



### 3. Partenariat avec Électriciens sans Frontière

- › Electriciens sans frontières est une association de loi 1901, reconnue d'utilité publique, qui participe à l'amélioration des conditions de vie des populations défavorisées et au développement durable des pays les plus pauvres dans les domaines de l'accès à l'énergie et à l'eau. Notre soutien à Electriciens sans frontières s'inscrit dans notre mission de mettre en place toute action concourant à la sécurité électrique.



### 4. Sauvegarde de la biodiversité

- › Nous signons une convention de parrainage de ruches avec l'exploitation apicole de Cédric Jimenez à Labège (31). Grâce à cette opération, CONSUEL participe à la lutte contre la disparition des insectes essentiels pour nos cultures.

*Marine, Responsable Projet à l'agence de Toulouse, a participé à la mise en place de ce partenariat.*





## 5. Soutien de l'association « les 42 » pour sa participation au Marathon d'Athènes



Notre implication dans l'aventure des 42 a contribué à la réussite d'un projet social innovant qui a permis à des jeunes motivés, issus de milieux non favorisés, de sortir du cadre dans lequel ils évoluent au quotidien et, au-delà de l'exploit sportif de réaliser ce marathon, de pouvoir leur faire prendre conscience du potentiel qu'ils ont au fond d'eux et de leur (re)donner confiance en eux-mêmes, et dans les autres. Les 20 jeunes encadrés par Malek Boukerchi, fondateur de cette association, ont couru le marathon d'Athènes 2023. Tous n'étaient pas sportifs de haut niveau mais tous ont dépassé leurs limites et terminé ce marathon !

*Les 42 sont accueillis le 13 novembre 2023 par l'Ambassadrice de France à Athènes après avoir couru le marathon.*

## 6. Formation de sensibilisation à la Sécurité Électrique

- Pour l'équipe de l'association « L'étape » à Nantes qui aide des personnes en situation de précarité pour accéder à un logement.



## 7. Economie sociale

- Deuxième vie pour des écrans et des ordinateurs portables : don d'écrans et d'ordinateurs portables à nos collaborateurs et à des associations d'insertion socio-professionnelle.

## 8. Soutien du Fonds d'action FASE



L'objectif de FASE est de faciliter le développement de projets améliorant la sécurité des installations électriques (information, formation, mécéna...).

### Exemples d'actions soutenues :

- Financement d'ouvrages « L'officiel de l'Électricité » de PROMOTELEC pour les CFA de Normandie, DELEPINE et MARTELLO.
- Participation au financement d'un module sécurité électrique pour une démarche pédagogique des Écoles de la deuxième Chance (E2C) pour faire découvrir les métiers de l'électricité à un public éloigné de l'emploi.
- Participation aux campagnes sur la sécurité électrique de PROMOTELEC.

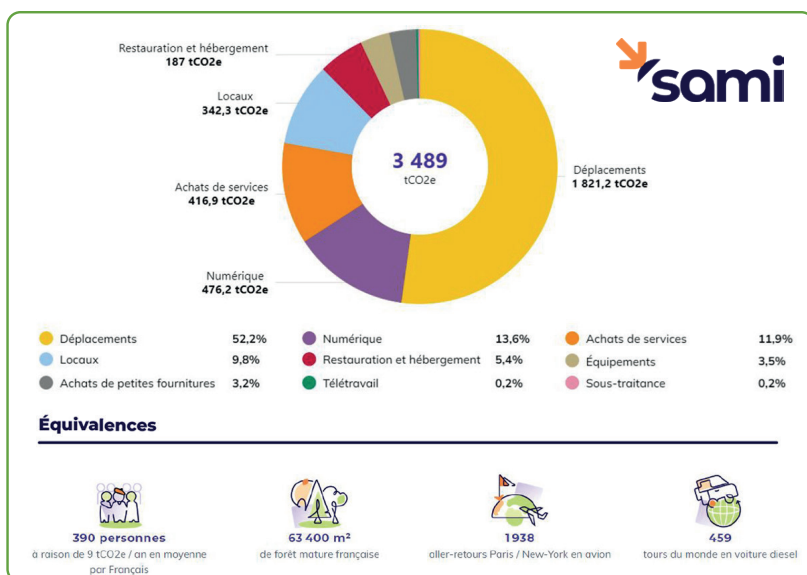
# LES ACTIONS EN FAVEUR DE LA DÉCARBONATION DE NOS ACTIVITÉS

## ODD CONCERNÉS



## NOS ACTIONS 2023

- Réalisation d'un bilan carbone** et d'un plan d'impact, en particulier sur 3 domaines :
  - Nos locaux.
  - Nos déplacements qui représentent plus de 52% de notre empreinte carbone.
  - Notre système d'information.



Bilan carbone Sami 2023 attribué à CONSUEL

## 2. Installations de bornes de recharge de véhicules électriques :

- Sur les parkings de nos agences de Dijon, Lille, Limoges, Lyon, Toulouse et Fort-de-France à usage de nos salariés et clients.

## 3. Programmation de travaux de rénovation :

- De nos agences de Lille, Toulouse et Rennes.
- Installation de panneaux photovoltaïques à l'agence de Toulouse.

## 4. Verdissage de notre flotte automobile

- › Disparition des moteurs diesel, remplacement par des véhicules essence, hybrides/essence, hybrides rechargeables et électriques.

5. **Participation au financement d'un projet de boisement** en France sélectionné et suivi par REFOREST'ACTION et labellisé Label Bas-Carbone afin de contribuer à la séquestration de carbone et à la réduction d'émissions à hauteur potentiellement de 200 tonnes équivalent CO<sub>2</sub>. Ce projet doit contribuer au cours des 30 prochaines années au stockage des émissions de CO<sub>2</sub> pour la compensation d'une partie de nos déplacements de l'année 2023.



**OBJECTIF 2024 : réduire de 5% l'empreinte carbone de nos déplacements**

## DÉFINITION DE LA POLITIQUE D'ACHATS RESPONSABLES

Au-delà des actions menées durant l'année 2023 répondant aux objectifs majeurs de notre politique RSE, nous avons également posé les bases d'une politique d'achats responsables. Nous avons notamment définis les critères à retenir pour la sélection de nos fournisseurs.

### ODD CONCERNÉS



#### Exemples de critères à examiner dans le choix des fournisseurs :

- › Performance RSE (Label, notation par organisme extérieur...).
- › Ecoconception des produits.
- › Indice de réparabilité.
- › Economie circulaire.



**OBJECTIF 2024 : des objectifs de sélection responsables pour 100% des fournisseurs différenciés selon le type de biens ou de services**

LA SÉCURITÉ  
ÉLECTRIQUE  
INNOVANTE ET  
RESPONSABLE

SC200-1 – Mars 2024



 **CONSUEL**  
Innovons pour la sécurité électrique